



# Entrepôts à louer - 1200m<sup>2</sup>, 2000m<sup>2</sup>, 2400m<sup>2</sup>, 4000m<sup>2</sup>, 5200m<sup>2</sup>, 7500m<sup>2</sup>

Réf. NKI-160

À louer - Disponibilité Immédiate !

131 AVENUE DU BERGERON - 31150 Bruguières

**NKI**  
ENTREPRISES

## Description de l'offre NKI ENTREPRISES :

NKI ENTREPRISES vous propose à la location, dans la zone du Petit Paradis, au 131, Avenue du Bergeron, sur la commune de Bruguières, au nord de Toulouse un bâtiment à usage d'entrepôt ou d'activités divisible en plusieurs lots à partir de 999m<sup>2</sup>, et modulables jusqu'à de 7500m<sup>2</sup>. Aménagements possibles en fonction de vos besoins à partir de 1200m<sup>2</sup> : Contactez-nous  
Le bâtiment est implanté sur un terrain bitumé et clos de 11274m<sup>2</sup> avec triple accès sur rue.

Structure métallique avec bardage double peau / HSP : de 4,5m à 10m

Partie bureaux avec sanitaires, vestiaires et kitchenette.

Site clos et sécurisé par 2 portails coulissants électriques + 1 manuel

Accès semi-remorques. VRD chaussée lourde.

Ossature métallique / bardage double peau / couverture bac acier

5 portes à quai nveleurs + 2 accès plain pied par rideaux métalliques

Skydomes de désenfumage

EDF : Tarif vert possible / Transformateur sur site

Prises en 380V

ENVIRONNEMENT COMMERCIAL : H-TUBE, STEF TRANSPORT, FRAIKIN, NOBLADIS, JUNGHEINRICH, BASTIDE MANUTENTION, EVOLUPRINT, BERGERAT MONNOYEUR, TOKHEIM, VOLVO TRUCKS, GEODIS, BIGARD DISTRIBUTION, APROLIS, FRANS BONHOMME, TCS, PORTAKABIN, SYSCO, PUM PLASTIQUES, CHAUSSON MATERIAUX, TRANSPORTS GEZE...

Contactez-nous au 0783380386 pour visite ou informations complémentaires.

## Accès :

Autoroute A62 Sortie "Saint-Jory - Bruguières" à 5 minutes

Route de Paris RN20 à 500m

Périphérique nord de Toulouse à 5km

Votre interlocuteur : Nicolas Kwiatkowski - 07 83 38 03 86 - [nicolas@nki-entreprises.fr](mailto:nicolas@nki-entreprises.fr) - [nki-entreprises.fr](http://nki-entreprises.fr)



# Entrepôts à louer - 1200m<sup>2</sup>, 2000m<sup>2</sup>, 2400m<sup>2</sup>, 4000m<sup>2</sup>, 5200m<sup>2</sup>, 7500m<sup>2</sup>

Réf. NKI-160

À louer - Disponibilité Immédiate !

131 AVENUE DU BERGERON - 31150 Bruguières



## Prestations :

- Douche(s) (2)
- Bureau(x) (12)
- Sanitaire(s) (10)
- Câblage informatique
- Local serveur
- Fibre optique
- Trappe de désenfumage
- Kitchenette
- Terrain clôturé
- Bâtiment indépendant
- Baie de brassage
- 5 quai(s) avec 5 niveleur(s)
- Hauteur min: 4.00 m
- Hauteur max: 10.00 m
- Privatifs (50 places)
- Dépôt chauffé (Néant)
- Toiture: Double Peau

## Conditions financières :

### Location

Loyer : 338 000,00 €/HT/HC/an

Soit : 28 167,00 €/HT/HC/mois

Soit : 45,07 €/HT/HC/m<sup>2</sup>/an

Charges : €/HT/AN

Paiement du loyer : Trimestriel d'avance

Dépôt de garantie : 3 mois de loyer HT/HC

Indice de révision : ILAT

Honoraires location : 15.00 % d'une année de loyer HT HC à la charge du preneur

Régime fiscal : TVA

Taxe foncière à la charge du preneur

### Frais de rédaction

Rédaction : Avocat

Répartition : 50/50

Montant : 1 500,00 €

### Frais d'état des lieux

Montant : 500,00 €

Répartition : 50/50

Votre interlocuteur : Nicolas Kwiatkowski - 07 83 38 03 86 - [nicolas@nki-entreprises.fr](mailto:nicolas@nki-entreprises.fr) - [nki-entreprises.fr](http://nki-entreprises.fr)



# Entrepôts à louer - 1200m<sup>2</sup>, 2000m<sup>2</sup>, 2400m<sup>2</sup>, 4000m<sup>2</sup>, 5200m<sup>2</sup>, 7500m<sup>2</sup>

Réf. NKI-160

À louer - Disponibilité Immédiate !

131 AVENUE DU BERGERON - 31150 Bruguères



## Tableau des lots et surfaces

Lot	Étage	Bâtiment	Parkings	Disponibilité	Prix	Loyer	Type	Surface	Divisible	À partir de
168	RDC, 1 ET 2	1	50	19/06/2026	-	338000.00	Activité	7500.00 m <sup>2</sup>	Oui	999.00 m <sup>2</sup>

Votre interlocuteur : Nicolas Kwiatkowski - 07 83 38 03 86 - [nicolas@nki-entreprises.fr](mailto:nicolas@nki-entreprises.fr) - [nki-entreprises.fr](http://nki-entreprises.fr)



# Entrepôts à louer - 1200m<sup>2</sup>, 2000m<sup>2</sup>, 2400m<sup>2</sup>, 4000m<sup>2</sup>, 5200m<sup>2</sup>, 7500m<sup>2</sup>

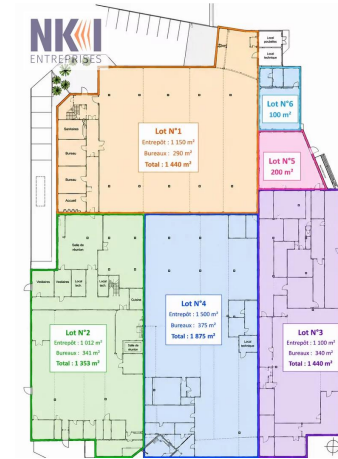
Réf. NKI-160

À louer - Disponibilité Immédiate !

131 AVENUE DU BERGERON - 31150 Bruguières



## Photos des locaux



Votre interlocuteur : Nicolas Kwiatkowski - 07 83 38 03 86 - [nicolas@nki-entreprises.fr](mailto:nicolas@nki-entreprises.fr) - [nki-entreprises.fr](http://nki-entreprises.fr)



# Entrepôts à louer - 1200m<sup>2</sup>, 2000m<sup>2</sup>, 2400m<sup>2</sup>, 4000m<sup>2</sup>, 5200m<sup>2</sup>, 7500m<sup>2</sup>

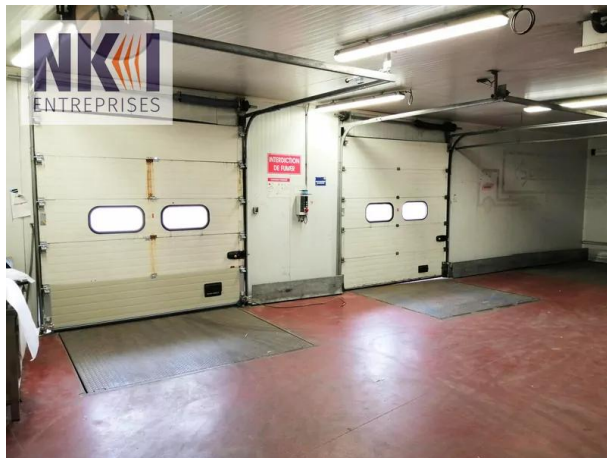
Réf. NKI-160

À louer - Disponibilité Immédiate !

131 AVENUE DU BERGERON - 31150 Bruguères



## Photos des locaux



Votre interlocuteur : Nicolas Kwiatkowski - 07 83 38 03 86 - [nicolas@nki-entreprises.fr](mailto:nicolas@nki-entreprises.fr) - [nki-entreprises.fr](http://nki-entreprises.fr)



# Entrepôts à louer - 1200m<sup>2</sup>, 2000m<sup>2</sup>, 2400m<sup>2</sup>, 4000m<sup>2</sup>, 5200m<sup>2</sup>, 7500m<sup>2</sup>

Réf. NKI-160

À louer - Disponibilité Immédiate !

131 AVENUE DU BERGERON - 31150 Bruguères



## Photos des locaux



Votre interlocuteur : Nicolas Kwiatkowski - 07 83 38 03 86 - [nicolas@nki-entreprises.fr](mailto:nicolas@nki-entreprises.fr) - [nki-entreprises.fr](http://nki-entreprises.fr)



**Entrepôts à louer - 1200m<sup>2</sup>, 2000m<sup>2</sup>, 2400m<sup>2</sup>,  
4000m<sup>2</sup>, 5200m<sup>2</sup>, 7500m<sup>2</sup>**

Réf. NKI-160

**À louer - Disponibilité Immédiate !**

**131 AVENUE DU BERGERON - 31150 Bruguères**



## Photos des locaux



Votre interlocuteur : Nicolas Kwiatkowski - 07 83 38 03 86 - [nicolas@nki-entreprises.fr](mailto:nicolas@nki-entreprises.fr) - [nki-entreprises.fr](http://nki-entreprises.fr)



**Entrepôts à louer - 1200m<sup>2</sup>, 2000m<sup>2</sup>, 2400m<sup>2</sup>,  
4000m<sup>2</sup>, 5200m<sup>2</sup>, 7500m<sup>2</sup>**

Réf. NKI-160

**À louer - Disponibilité Immédiate !**

**131 AVENUE DU BERGERON - 31150 Bruguères**



## Photos des locaux



Votre interlocuteur : Nicolas Kwiatkowski - 07 83 38 03 86 - [nicolas@nki-entreprises.fr](mailto:nicolas@nki-entreprises.fr) - [nki-entreprises.fr](http://nki-entreprises.fr)



# Entrepôts à louer - 1200m<sup>2</sup>, 2000m<sup>2</sup>, 2400m<sup>2</sup>, 4000m<sup>2</sup>, 5200m<sup>2</sup>, 7500m<sup>2</sup>

Réf. NKI-160

À louer - Disponibilité Immédiate !

131 AVENUE DU BERGERON - 31150 Bruguières



## Photos des locaux



Votre interlocuteur : Nicolas Kwiatkowski - 07 83 38 03 86 - [nicolas@nki-entreprises.fr](mailto:nicolas@nki-entreprises.fr) - [nki-entreprises.fr](http://nki-entreprises.fr)



**Entrepôts à louer - 1200m<sup>2</sup>, 2000m<sup>2</sup>, 2400m<sup>2</sup>,  
4000m<sup>2</sup>, 5200m<sup>2</sup>, 7500m<sup>2</sup>**

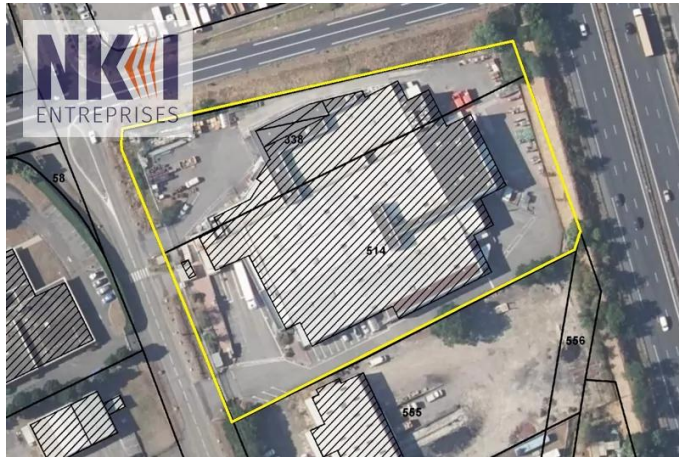
Réf. NKI-160

**À louer - Disponibilité Immédiate !**

**131 AVENUE DU BERGERON - 31150 Bruguères**



## Photos des locaux



Votre interlocuteur : Nicolas Kwiatkowski - 07 83 38 03 86 - [nicolas@nki-entreprises.fr](mailto:nicolas@nki-entreprises.fr) - [nki-entreprises.fr](http://nki-entreprises.fr)